

Fotbollsplaner i Lidköpingsbygden förr och nu



Register

	Sida
Hagavallen	3
Siggesten	4
Traneberg	5
Kungsbacken	6
Skårberg	7
Degeberg gamla	8
Degeberg nya	9
Åsavallen	10
Lockörn	11
Sönevallen	12
Tigervallen	13
Mellbyvallen	14
Rådavallen	15
Tådene	16
Väla	17
Tunet	18
Järpås IP	19
Uvered	20
Kristinedal	21
Salebyvallen	22
Härjevad	23
Trässbergsvallen	24
Bronäsvallen	25
Lindvallen	26
Vinninga gamla IP	27
Brakelund	28
Framnäs	29
Ågårdsvallen	30
Stenportsplan	31
Bävervallen, Konstgräsplan	32
Östby	33
Magretelund	34
Lidköping gamla planer	35
Botten	36
Gamla hejramsor	37

*Sammanställt av Ingemar Williamsson
Foto Kjell-Åke Starck
2012*

En del material är hämtat från Folke Brinks bok, Lidköpingsfotbollen

Hagavallen



Förening, anv år

Kållandsö GoIF. 1941-

Plats

Vänster sida om vägen till Läckö, strax efter Otterstad kyrka

Övrigt

Den första fotbollsplan där matcher spelades 1934-40 var Kohagen vid Uppegården. Det spelades senare också på Ursmösen och Siggesten när Hagavallen byggdes om.

2012 har idrottsplatser tre planer med fulla mått

På området finns sommartid en campingplats som drivs av föreningen

Siggesten



Förening, anv år

Kållandsö GoIF. 1949-61

Plats

På vägen mot Läckö, till vänster mellan Missionshuset och avtagsvägen mot Odensvik

Övrigt

Här spelades även träningsmatcher tidigt om vårarna innan ordinarie planer torkat upp.

Traneberg



Förening, anv år

IF Tranebergskamraterna, 1936-39

Plats

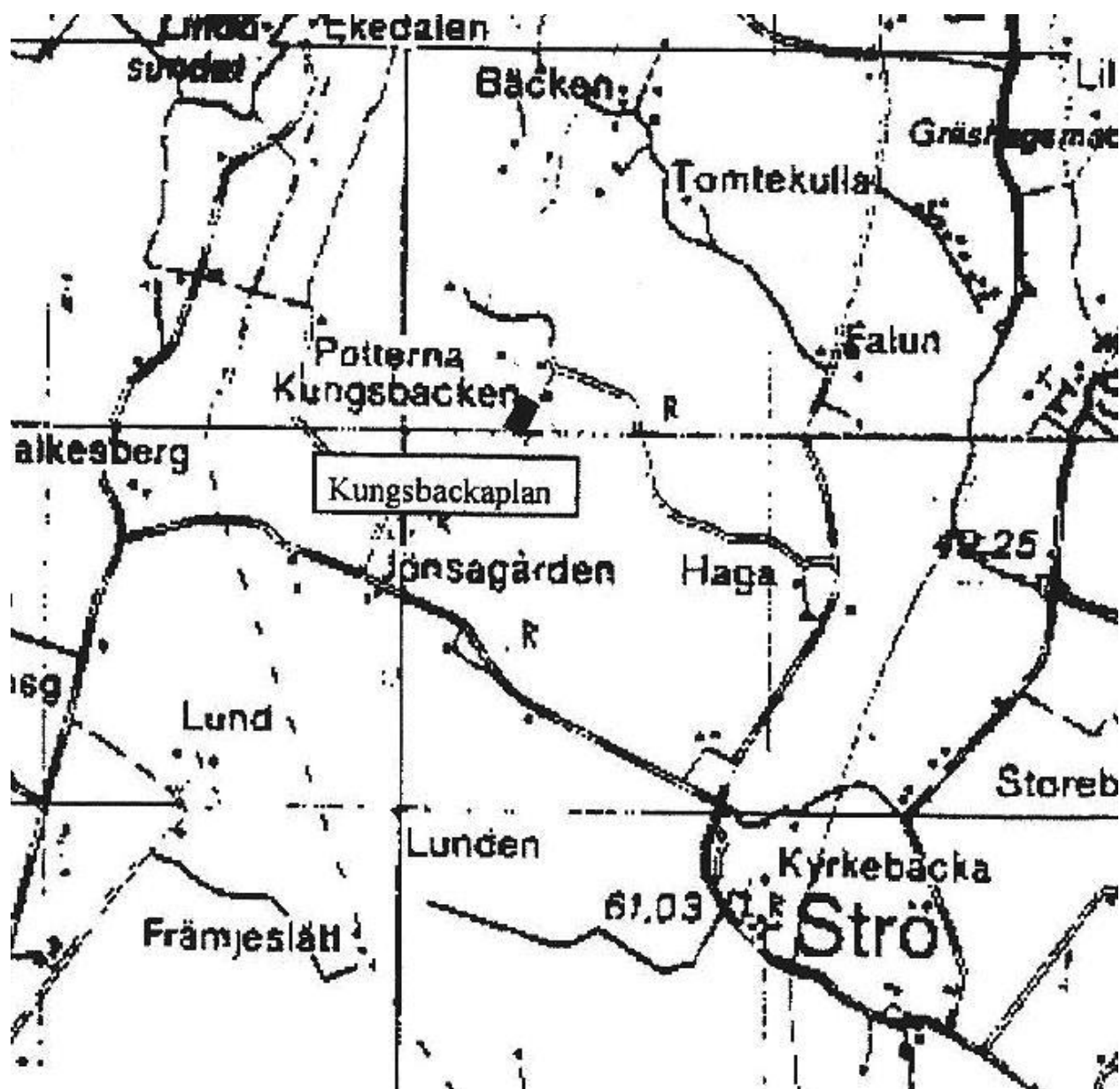
Kållandsövägen mot Läckö, efter Ullersbro avtagsväg vänster mot Marie kapell.

Övrigt

Platsen kallades Djurgårdsbacke och här spelade man mot lokala lag som Kållandsö, Strö och Fröslunda. De flesta matcherna spelades dock internt då de närvarande "delade upp sig".

Föreningens klubblokal var "dagsverksstugan" på Tranebergs gård.

Kungsbacken



Förening, anv år

Strö SK som sedermera blev Svarthalls SK. 1930-45

Plats

se karta

Övrigt

Strö SK spelade i Kållandsortens Pokalserie på 30-talet. Klubben hade också skidåkning på programmet.

Här arrangerades även sk "Gökottor" på 50-talet då de egna medlemmarna och senare riksbekanta Bröderna Djup ofta stod för musiken.

Skårberg



Förening, anv år

Rackeby IK, 1929-31

Plats:

I en skogsbacke tillhörande Storegården som ligger på vänster sida om vägen efter gården Stensholmen när man kommer från Lidköping. Planen låg mellan skogsdungarna i bildens övre vänstra del

Övrigt:

I anslutning till fotbollsplanen anordnades populära s k hembygdsfester fram till mitten av 60-talet.

Degeberg. gamla planen



Förening, anv år

Rackeby IK, 1932-55

Plats:

Bakom huvudbyggnaden på Degebergs gård i Rackeby

Övrigt:

I förgrunden ses det omtalade "floddiket" där bollen ofta hamnade.

Planen användes även för friidrottstävlingar och här fanns också start och målplats för den på 30-40 talet välkända Rackebyterrängen.

Degeberg, nya planen



Förening, anv år

Rackeby IK, 1955-

Plats:

Väster om Degebergs gård i Rackeby på vägen mot Alelund

Övrigt:

Idrottsplatsen består av två planer med fulla mått. Huvudplan är sedan 2004 den som ligger närmast omklädningsbyggnaden.

1980 uppfördes den nya omklädningsbyggnaden som 1989 tillbyggdes med klubblokal och kontor.

Åsavallen



Förening, anv år

**IFK Gösslunda 1937-40, 1949-51
Gösslunda AIS 1930-48**

**Rackeby IK spelade ibland träningsmatcher här tidigt på
vårarna**

Plats

**Vägen mot Rackeby, på vänster sida ca 3 km efter
Gösslunda kyrka**

Övrigt

**PÅ 40-50-talet arrangerade främst Gösslunda SLU
hembygdsfester i dungen söder om fotbollsplanen.**

Lockörn



Föreningar, anv år

**Gösslunda AIS, 1937-1947
Lockörns IF, 1948-67
Lidköpings IF, 1968-2011
Lidköpings FK, 2012-**

Plats:

**Gamla Läckövägen mitt emot Villabadet ca 5 km från
Lidköping**

Övrigt:

Planen anlades av Gösslunda AIS 1937. Innan hade man spelat på en provisorisk plan kallad Löten i nuvarande Ulriksdal. 1969 byggdes ett nytt klubbhus som tillbyggdes 1987. En ny plan invigdes 1995. Totalt finns två fullmåttplaner och en träningsplan.

Villa BK har också använt klubblokal, omklädningsrum och träningsplaner under 50-70-talet

Sönevallen



Förening, anv år

Söne SK, 1941-

Plats:

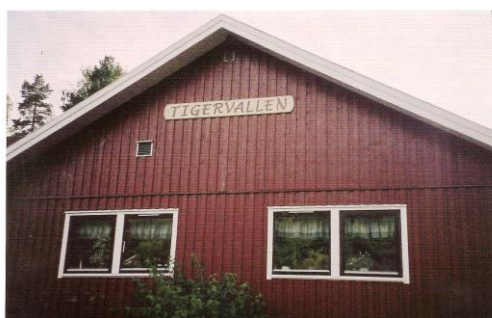
Från Örslösa, väg till vänster vid gamla mejeriet, sedan ca 2 km västerut vid Söne mad.

Övrigt:

**Klubben bildades 1932 men hade till en början inte någon fast fotbollsplan då inga bönder ville släppa till mark så man spelade fram till 1940 på tillfälliga planer på gårdarna Halla och Västerbacka samt vid Madberget.
När nuvarande plan togs i bruk 1941 fick den namnet Madion!**

Idrottsplatsen har 2012 två fotbollsplaner med fullmått.

Tigervallen



Tigervallen, Örslösa



Förening, anv år

Örslösa IF, 1945-

Plats:

På vänster sida ca 1 km från Örslösa kyrka på vägen mot Söne.

Övrigt:

Under föreningens första år med start 1926 spelades på Gästgivaregården innanför snickerifabriken. Ett nytt klubbhus byggdes 1988 och tillbyggdes 1991. Detta används också av klubbens bordtennisektion för träning och matcher. Idrottsplatsen innehåller 2012 två fullmåttplaner och en sju-mannaplan. På 50-talet arrangerades populära s k hembygdsfester i skogsbacken kallad Brädhagen i direkt anslutning till idrottsplatsen.

Mellbyvallen



Förening, anv år

Mellby IK, 1933-

Plats:

På höger sida av gamla väg 44, ca 1 km efter Mellby kyrka från Lidköping räknat.

Övrigt:

Efter omarbete återinvigdes planen först 1948 och sedan samma igen 1968. En träningsplan stod klar 1976 och används numera som huvudplan.

1939 spelade föreningen bandy på uppspolad is på fotbollsplanen.

1934 uppfördes den först omklädningspaviljongen. 1973 invigdes ett nytt klubbhus som sedan byggdes till 1986.

Ett elljusspår anlades 1977 i anslutning till idrottsplatsen.

Rådavallen



Förening, anv år

Råda BK, 1932-

Plats:

Råda ås, strax norr om Råda Sand AB

Övrigt:

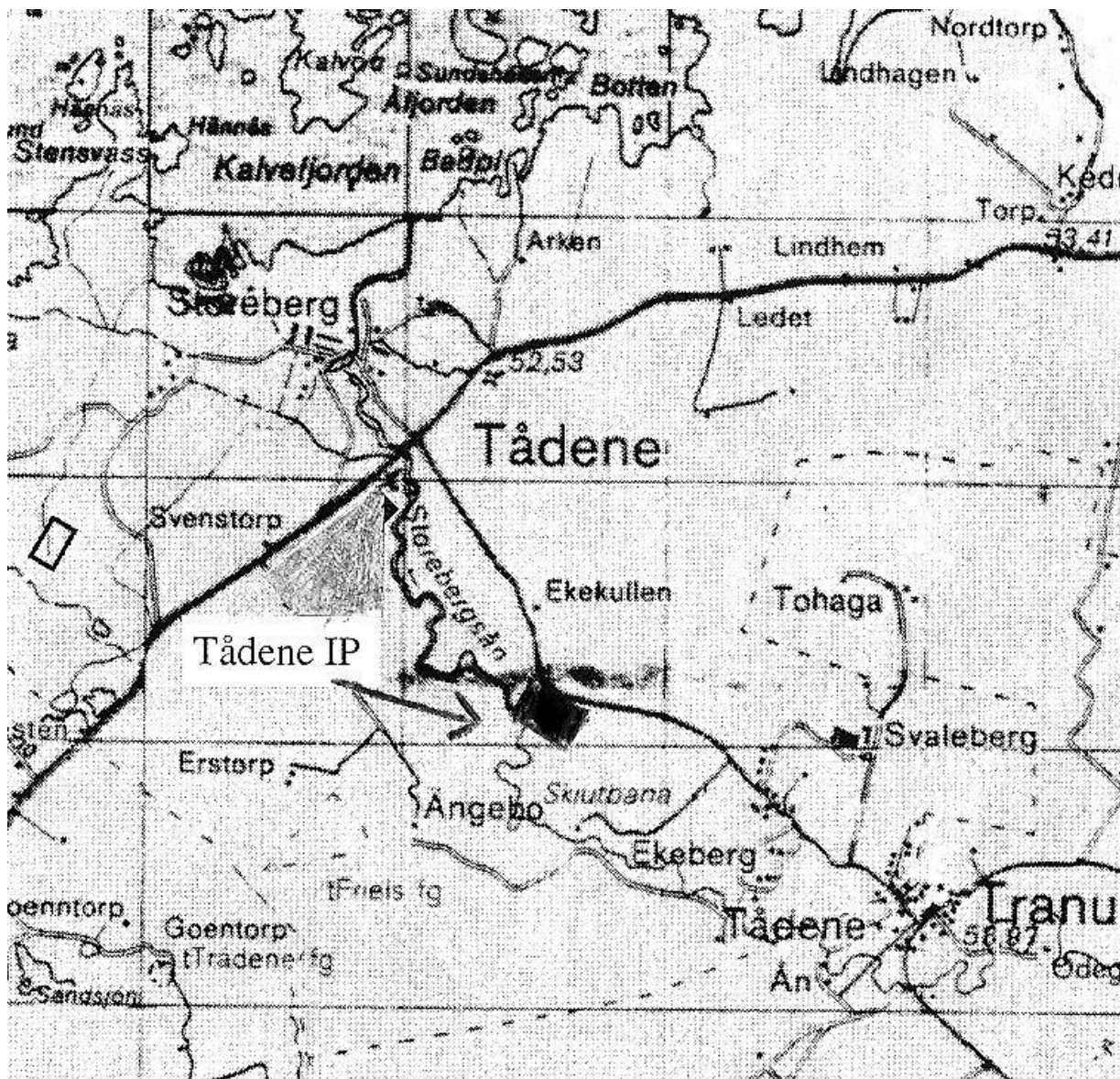
Redan på 20-talet spelades det fotboll på en plan ca 500 m sydväst om nuvarande plan, ca 50 nordväst om nuvarande Skogstigen 11.

1932 iordningställdes den första riktiga fotbollsplanen på ett område som arrenderades av Råda Sand AB. Denna förbättrades 1943 och 1956 gjordes en flyttning lite norrut samt en genomgripande ombyggnad. 1974 anlades en ny fotbollsplan norr om den tidigare. Sedan har även en träningsplan tillkommit så idrottsplatsen består alltså av tre planer 2012.

Klubblokalen invigdes 1961

Under sommarhalvåret arrangerar Råda BK de populära Söndagspromenaderna som har start och mål i klubblokalen

Tådene



Förening, anv år

Tådene IF, 1930-52

Plats

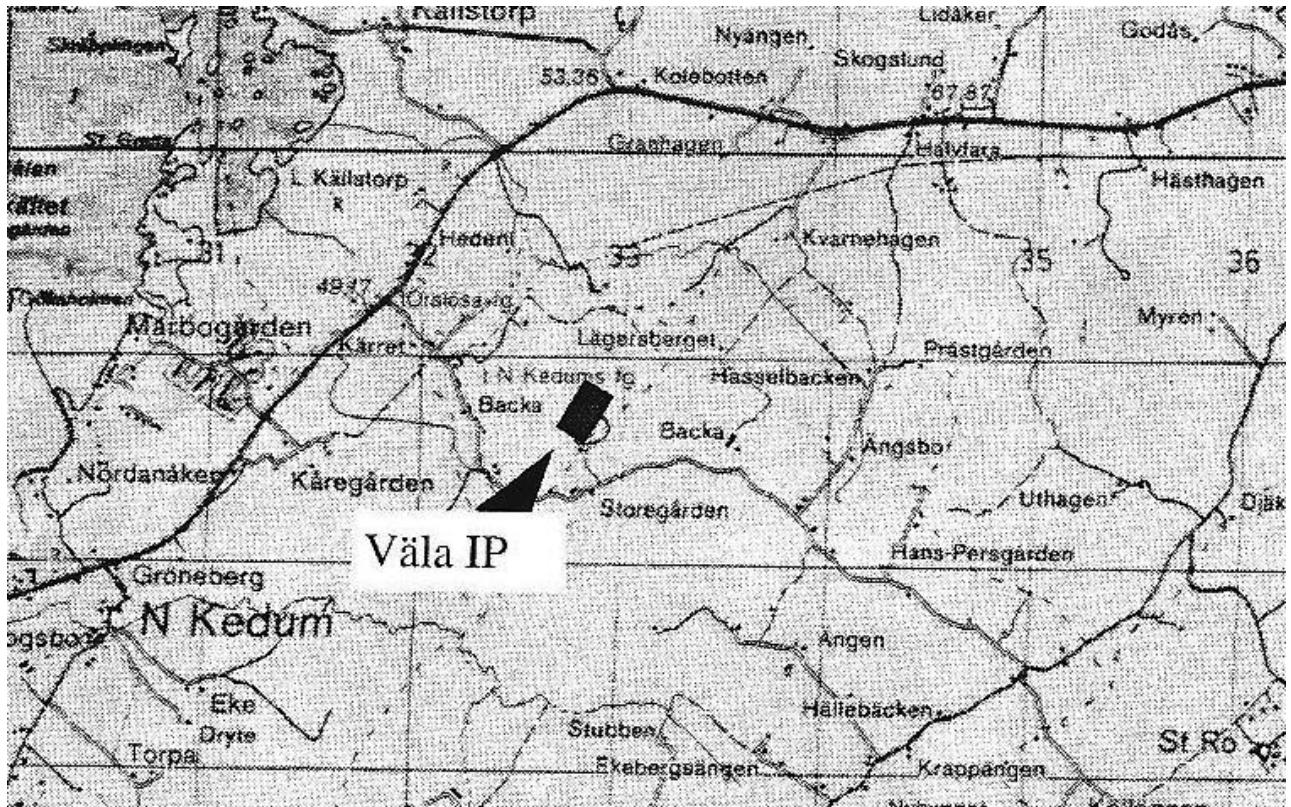
se karta

Övrigt

Här utövades förutom fotboll, även allmän idrott.

1941 vann Tådene IF Lidköpings Pokalserie
Året därpå fick föreningen inträde i Västergötlands
Fotbollsförbund och A-laget anmäldes till förbundsserie..

Väla



Förening, anv år

Whäla BK, 1937-42

Plats

se karta

Övrigt

Efter 1942 då fotbollens lades ner övergick föreningen till att bara spela bordtennis

Tunet



Förening, anv år:

Tuns IK, 1946-

Plats:

På höger sida om vägen från Tuns by innan flygflottiljen F7 Såtenäs.

Övrigt:

Tuns IK bildades 1934. Den första riktiga fotbollsplanen iordningställdes 1940 och var belägen intill Bergaskogen.

År 2012 finns två fullmåttplaner och en mindre träningsplan

Järpås IP



Förening, anv.år

Järpås IS 1948-

Plats

Järpås samhälle, Industrigatan till höger när man kommer från Lidköpingsvägen

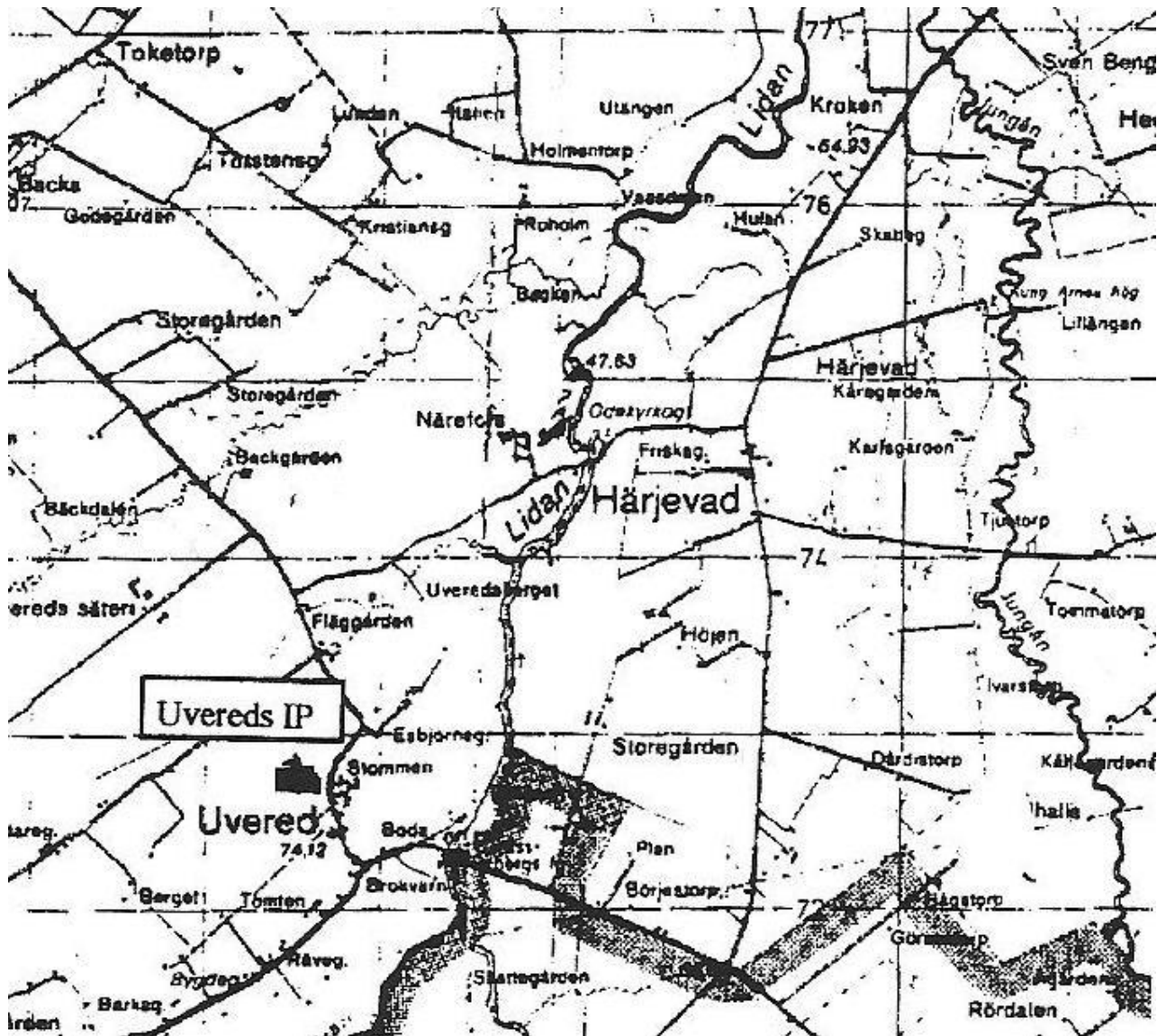
Övrigt

Den första planen var belägen i västra utkanten av samhället och där började föreningen spela efter bildandet 1928. 1932 till 1947 användes en plan belägen i industriområdet mellan järnvägsspåret och vägen och på detta blev den endast 48 m bred.

År 2012 fanns det två fullmåttplaner och en sju-mannaplan på anläggningen

Klubblokalen byggdes 1976

Uvered



Förening, anv år

Uvereds IF, 1940-48

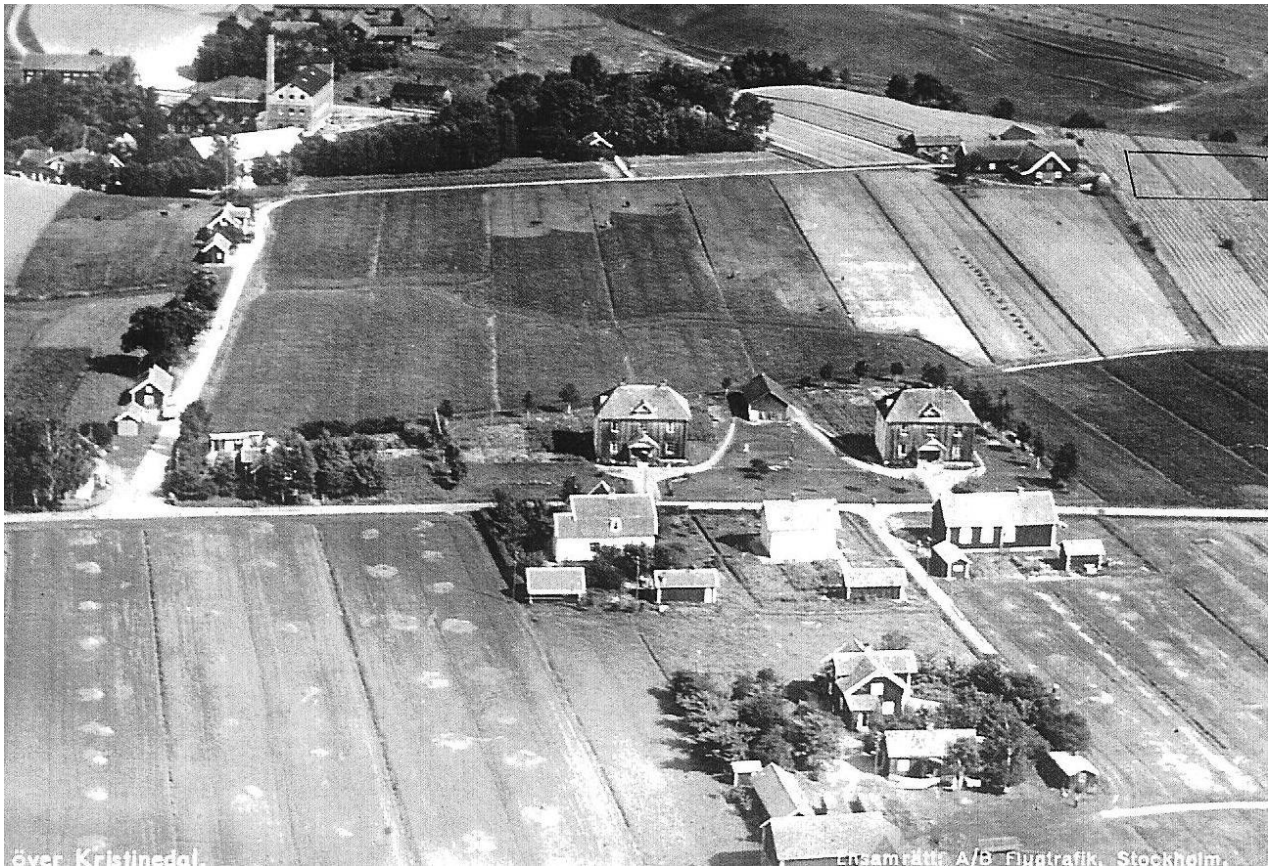
Plats

se karta

Övrigt

Här spelades matcher mot Järpås, Jung och Skör (Skogslund)

Kristinedal



Förening, anv år

Kristinedals IF, 1947-1955

Plats

Den första planen låg på Björkbackens gård i Saleby och var en klövervall som kallades Snipen. Därefter anlades en ny plan med godkända mått på mark tillhörande Kristinedals gård strax söder därom. (se ruta till uppe till höger på bilden)

Övrigt

Många av spelarna kom från Kristinedals fabriker. Laget deltog i seriespel först Lidköpingsserien och senare i Varaortens serie.

Närheten till Flan gjorde att många bollar hamnade i ån. Klubben hade även en dansbana i Ragnar Johanssons dunge som kallades Björkhaga och där bl a Lasse Lönndahl och Cool Candys uppträtt och spelat.

Salebyvallen



Förening, anv år

Saleby IF, 1961-

Plats

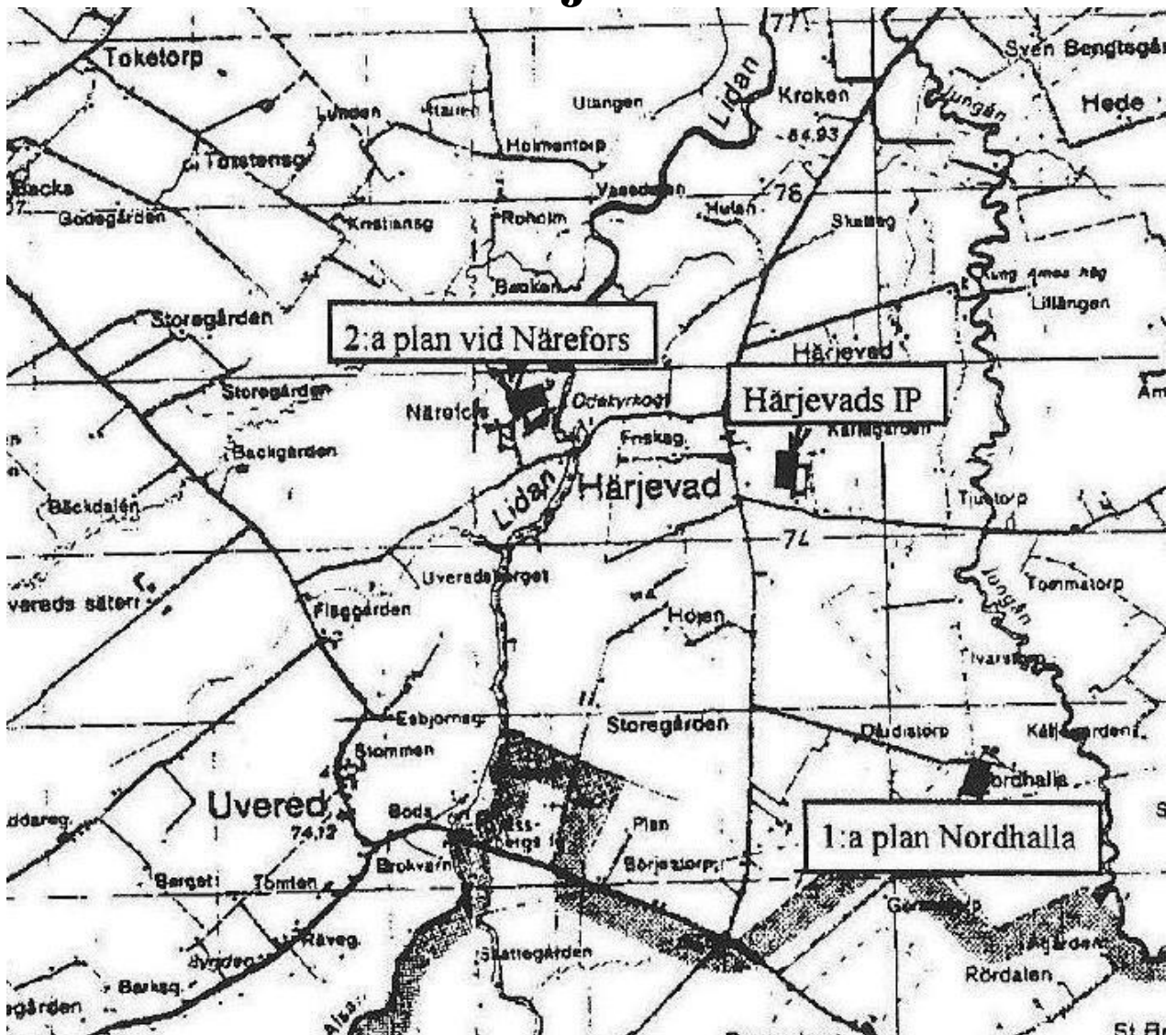
På höger sida om vägen från Saleby kyrka på vägen mot Järpås.

Övrigt

Föreningen som bildades 1943 saknade egen fotbollsplan de första åren men spelade ibland på Storebergs marker. 1945-1960 spelade man på gamla Salebyvallen på Prästgårdens mark, belägen ca 100 m norr om nuvarande plan.

Klubbhuset byggdes 1979.

Härjevad



Förening, anv år

Härjevads BK 1947-54

Plats

se karta

Övrigt

Under åren 1933-34 spelade Härjevads BK vid Nordhalla och 1935-37 på en ny anläggning som låg på andra sidan Lidan på gården Närefors. Var, och om, man sedan spelade fram till 1947 har inte framgått, troligtvis låg verksamheten nere till stor del.

Trässbergsvallen



Förening, anv.år

Trässbergs BK. 1934-

Plats

På höger sida utefter vägen från Lovene, ca 1.5 km mot N Härene

Övrigt

Föreningen som startade sin verksamhet 1930 hade sin första provisoriska plan vid Storebacka, arrenderad av Herman Falck

På nuvarande plats finns två planer med fulla mått.

Det nya klubbhuset invigdes 1975

På 30-40 talet 1934 fanns också en populär dansbana på idrottsplatsen.

Bronäsullen



Förening, anv.år

Norra Härene BK. 1931-

Plats

Väg 2602 mot Jung. Strax efter Na Härene samhälle, avtagsväg höger mot Lovene och efter ytterligare ca 1 km infart höger "Bronäsullen"

Övrigt

Från 1928 då förening bildades till 1931 då nuvarande plan tillkom, spelade man på en liten öppen plats (60x40 m) i Prästgårdsskogen norr om nuvarande bygdegården.

Efter omläggning invigdes "Nya Bronäsullen" 1970, nu med måtten 103x65 m

En ny träningsplan med fulla mått anlades 1970 och där finns numera också el-ljus

Nytt omkl. rum byggdes 1979 och byggdes till 1998

Lindvallen



Förening, anv.år

Vinninga AIF, 1984-

Plats

Infarten till Vinninga samhälle, direkt till vänster innan Folkets Hus

Övrigt

**Lindvallen invigdes 1984 med sloknade stjärnor från Götene och Vinninga.
Anläggningen innehåller två planer med fulla mått samt en mindre träningsplan**

Vinninga gamla IP



Förening, anv.år:

Vinninga AIF, 1956-83

Plats

**Till vänster om vägen från Lidköping till Skara efter ca 1 mil
mittemot avfart till Hasslösa.**

Övrigt

Efter många och långa duster med dåvarande Vinninga kommun bildades Vinninga Idrottsplatsförening 1955 där kommunen och VAIF utsåg representanter. Ett mindre belopp anslag kommunen för inköp av marken och den enkla omklädningsbaracken. 1956 på augusti invigdes Vinninga Nya Idrottsplats. Första seriematchen mot Helås. Bertil Lindström gjorde avspark.

Brakelund



Förening, anv.år

Vinniga AIF 1933-55

Plats

På höger sida om vägen från Lidköping till Skara efter infarten till Vinninga samhälle.

Övrigt

I Vinninga hade det funnits två föreningar från början, Vinninga IK och Alebäcks IF. VIKs verksamhet började på en plan i Dalängen, inte långt från Dalvik

Vinninga AIF började med fotbollen i en beteshage på Alebäck 1933. Nej det var inte riktigt rätt för föreningen hette inte AIF då. AIF bildades 1934. Då fördes det förhandlingar med Gusten Claesson Holtsagården Lindärva som ledde fram till köp av ett område på Brakelund för att anlägga en bollplan, Brakelundsvallen, och en festplats för att till största delen genom denna klara ekonomin. Det var ingen matjord där utan sand och det fanns heller inget vatten. Det gjordes ett försök med att köra dit ett hundratal hästlass med lera från Hålltorp för att få fäste i sanden och kunna så gräs i detta. Men sanden åt snart upp detta så försöket misslyckades. Nytt misslyckande blev det när det gjordes ett antal försök att borra efter vatten. Det är ingen överdrift att påstå att bortalagen fasade över denna sandöken att spela på.

De s k Vinningamässan med försäljning, auktioner och tivoli hölls här under åren 1966-1990.

(berättat av Sixten Broberg)

Framnäs



Förening, anv år IF Heimer, 1918-2011
Lidköpings BK, 1936-68
Lidköpings FF, 1988-
Lidköpings FK, 2012-
Lidköpings IS 1918- (fri idrott)

Plats I Lidköpings tätort vid Läckövägen mitt emot Framnäs köpcentrum

Övrigt 1911 bildades föreningen Idrottsparken Framnäs som i samarbete med kommunen uppförde Framnäs. Planen togs i bruk 1915 och invigdes sedan officiellt den 21 juli 1918 då också läktare och omklädningspaviljong var klara. Idrottsplatsen har en huvudplan omgiven av löparbanor med tartanunderlag samt en mindre träningsplan vid nordvästra kortsidan. På denna mindre plan fanns tidigare en ishockeyrink på vinterhalvåret och som användes av dåvarande Sjödalens IK.
1975 uppfördes en ny fristående klubblokal med omklädningsrum

Ågårdsvallen



Förening, anv år

**IF Heimers-, Lidköpings IFs- och sedan Lidköpings FKs ungdomsverksamhet från 1961-
Korpen 1961-**

Plats

Mellan Hallgatan och Isstadion.

Övrigt

Den stora Klassfotbollsturneringen för ca 2 500 ungdomar ur kommunens skolklasser 1-6 pågår här under två dagar varje år.

Stenportsplan



Förening, anv år

**SMU IF 1979-1995
Läckö BK 1983-00
FC Corner 2000-**

Plats

Söder om Stenportsskolan i Lidköping

Övrigt

Planen tillkom 1983 när Läckö BK bildades. Omklädningsrum och klubbrum finns i Stenportsskolan.

Bävervallen och Konstgräsplan



Föreningar, anv år: Lidans SK, 2007-2011
Lidköping United, 2012-

Plats: I Lidköpings stad intill stranden mellan Framnäsbadet och Kronocampingen.

Övrigt: Bävervallen anlades 1982 och Konstgräsplanen 2007. Båda planerna har också använts av många utav Lofa-föreningarna som tränings- och matchplaner under försäsongen och vid otjänlig väderlek

Här låg tidigare en bandygryta som nyttjades av Sjäodalens IK och Wästerlunds BK fram till mitten på 60-talet. Därefter anlades en grusplan för träning och vårmatcher.

Östby



Föreningar, anv år:

**Vänersviks FF. 1955
Lidans SK, 2005-2006
Korpen**

Plats:

**I Lidköpings stad intill Östbyskolan på
Margretelundsområdet.**

Övrigt:

**Föreningen Vänersviks FF fanns bara under en säsong och
spelade då i Lidköpings reservserie C.
Lidans SK flyttade sin verksamhet till Konstgräsplan år 2007.**

Magretelund



Föreningar, anv år:

**Korpen,
Planen användes förr även som träningsplan av många
föreningar på försäsongen**

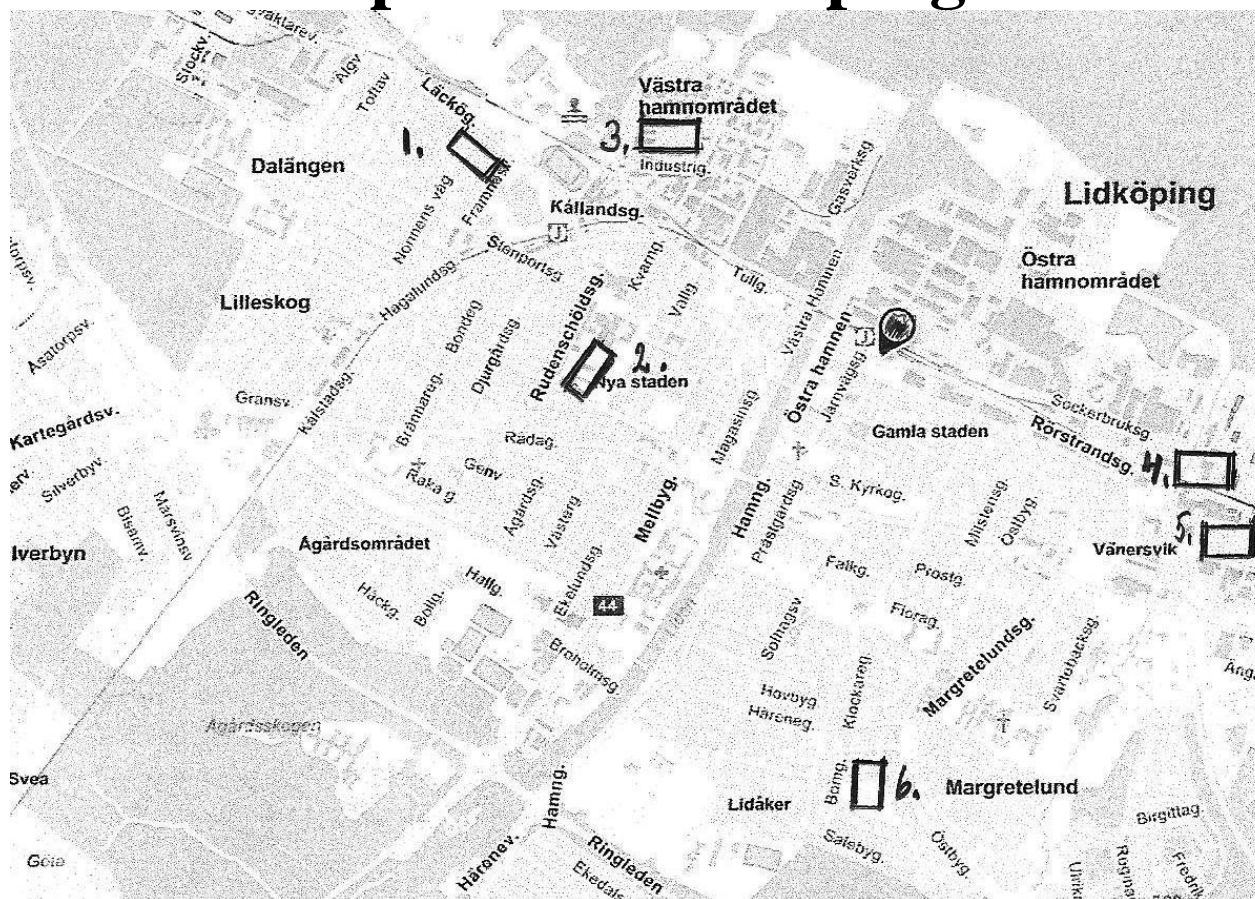
Plats:

**I Lidköpings stad vid Margretelunds ungdomsvårdsskola,
mittenmot Toveks Bil vid Wennerbergsvägen.**

Övrigt:

.

Gamla planer i Lidköpings stad



1. Korporationsplan

Kallades också Knattevallen. Planen låg utefter Läckövägen, det som idag kallas Drömstan. Här fanns kolonilotter och bostadsbaracker för Rörstrands arbetare m m. Här spelades i huvudsak korpffotboll samt Heimers och LBKs ungdomsfotboll.

2. Silverschöldsplan

Här spelade pojklag från Djurgårdens IF och Solhagens IF och även korplag. Används idag av Rudenschöldsskolan.

3. Sannorna

Lidköpings första idrottsplats började växa fram här runt 1907. Planen var belägen norr om Industrigatan och intill Åsbäcken som hade sitt utlopp i Kinnevik. Här började IF Heimer sin bana och många fler föreningar använde denna plan.

4. Katthavet

Katthavets BK spelade här på 20-talet

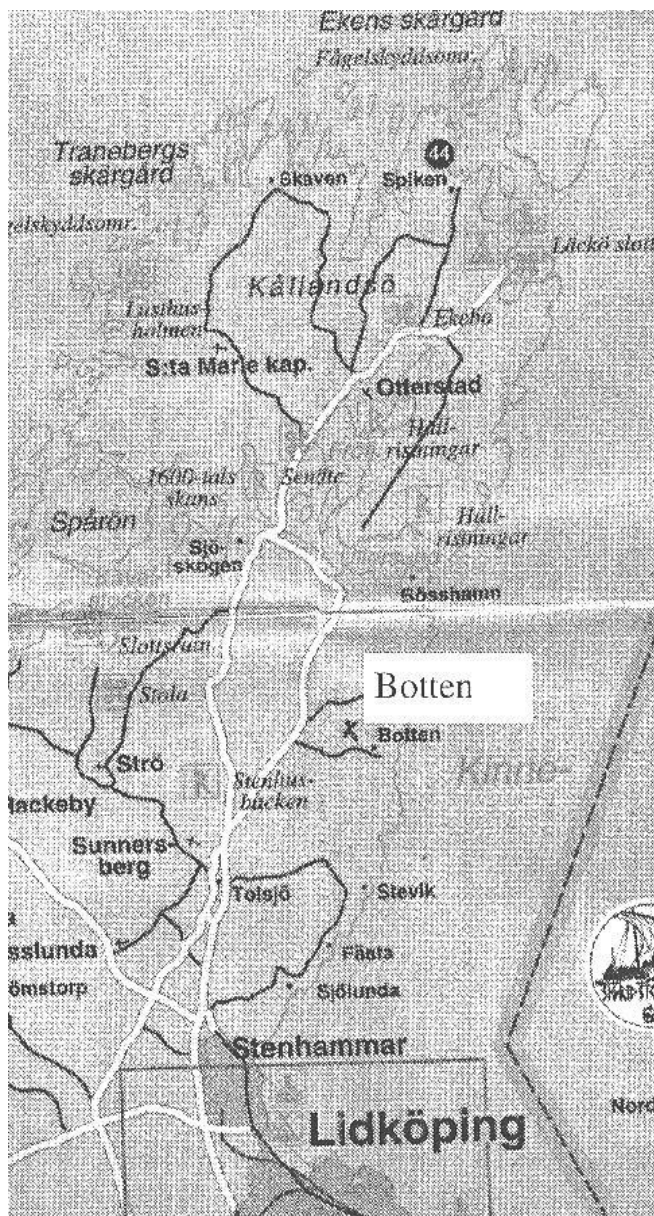
5. Vänersvik

Användes av Sjäodalens BK åren 1923-1927

6. Lilla Bommen

Här spelade Lidköpings BK 1938-40. Djurgårdens IF (pojklag) 1939 och Bommens IF 1940-42

Planer i Botten



Förening, anv år

Bottens IF, 1930-50 talet

Plats

se karta.
Första planen iordningställdes vid Fåreberget. 1935 flyttades verksamheten till en ny plan som låg vid Bäckaskog och gick under namnet "Brödders".

Övrigt

Bottens IF deltog i Källandssortens Pokalserie under 30-talet. Under kriget upphörde verksamheten men levde upp igen på 50-talet men då på motionsnivå.

Hejaramsor på de gamla planerna

(d v s innan man började heja på några på andra sidan...)

*Här på denna gröna äng
Spelar världens bästa gäng*

*Örslösa mä halm i skora
Passar bäst att mjölka kora*

*Nu när i har fått en hörna
Laga så i får nöt förna*

*Sa sa sa, bra bra bra
Älllll Beee Kåååå*

*Heja Råda friskt humör
Dä ä dä som susen gör*

*Tack ska du ha, dä gjorde du bra
Pröjsarn Pröjsarn Pröjsarn*

*Gröna lejon visa klora
Tröck dom andra ner i skora*

*Heja Olle uti buren
Akta dig för vilda djuren*

*Ettan kom, tvåan kom
Trean kommer så småningom*

*Heja röda vita laget
Ni får inte tappa taget*